

540 Fachwerke.

---

541 Parallelfachwerk.

.100 Tragkonstruktion.  
(Achsen: ..... gem. Übersichts-/  
Positionsplan.)

Verbindungen zwischen Streben und  
Gurten im Werk ausgeführt.  
Transport als ganzes Bauteil gem. Pos....

.110 Brettschichtholz.  
Holzart: Fichte/Tanne (+CH+).  
Festigkeitsklasse: gem. Positionen.  
Feuchteklasse: 1.  
Holzfeuchtigkeit: 12% (+/-2%).  
Erscheinungsklassierung: I.  
Oberfläche: gehobelt, gefast.

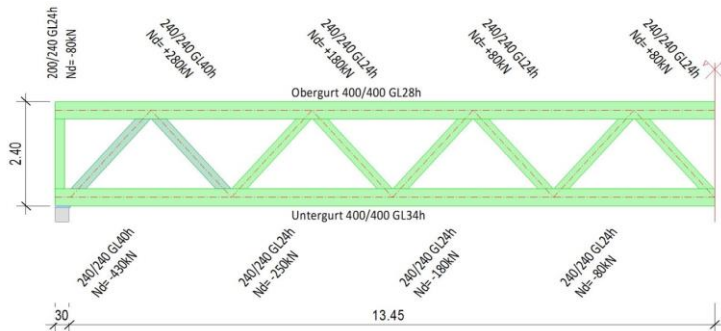
.111 Untergurt.  
Querschnitt: 400/400mm.  
Blockverklebt.  
Festigkeitsklasse: GL34h.  
Länge: ...m.  
Anzahl: ...St.

.112 Obergurt.  
Querschnitt: 400/400mm.  
Blockverklebt.  
Festigkeitsklasse: GL28h.  
Länge: ...m.  
Anzahl: ...St.

.113 Streben.  
Querschnitt: 240/240mm.  
Festigkeitsklasse: GL40h (Esche).  
Länge: ...m.  
Anzahl: ...St.

.114 Streben.  
Querschnitt: 240/240mm.  
Festigkeitsklasse: GL24h.  
Länge: ...m.  
Anzahl: ...St.

.115 Pfosten.  
Querschnitt: 200/240mm.  
Festigkeitsklasse: GL24h.  
Länge: ...m.  
Anzahl: ...St.



.700 Kraft- und formschlüssige Verbindungen zu  
Pos. .100.

Stahlteile / geschweisste Stahlteile.

.760 Verschweisste Stahlteile 3-D.  
V1: aus 2 Einzelteilen.

Material: S355J2.  
Schweisverbindungen: Kehlnaht a=5mm.

Oberflächenschutz:  
- Korrosivitätskategorie: C2 gering.  
- Beschichtungssystem: Strahlen Sa 2½,  
Beschichtung 1K oder 2K  
Grundbeschichtung.

.761 Stahlteil am Auflager.  
Ausführung gem. Planbeilage.  
FLB 320/320/35 als Grundplatte.  
Inkl. diverse Bohrungen und Innengewinde.

Gewicht: ca. 28kg/St.  
Ausmass: Anzahl Stahlteile.

- 541 .800 Verbindungen mit eingeklebten profilierten Stahlstäben.
- .850 Stabanschlüsse Fachwerk.  
Zu Pos. .100.  
Ausführung gem. Detail...  
Materialanforderungen: verzinkt.  
Brandschutzanforderung: R0.  
Feuchteklasse: 1.  
Bedingungen siehe Pos. 049.500.  
Produktstandard: GSA-Technologie.
- .851 Verbindung Gurt mit Strebe.  
Schnittkräfte gem. Planbeilage.  
Nd= +280kN (Zug).  
Ausmass: Anzahl Anschlüsse.
- .852 Verbindung Gurt mit Strebe.  
Schnittkräfte gem. Planbeilage.  
Nd= +180kN (Zug).  
Ausmass: Anzahl Anschlüsse.
- .853 Verbindung Gurt mit Strebe.  
Schnittkräfte gem. Planbeilage.  
Nd= +80kN (Zug).  
Ausmass: Anzahl Anschlüsse.
- .854 Verbindung Gurt mit Strebe.  
Schnittkräfte gem. Planbeilage.  
Nd= -430kN (Druck).  
Ausmass: Anzahl Anschlüsse.
- .855 Verbindung Gurt mit Strebe.  
Schnittkräfte gem. Planbeilage.  
Nd= -250kN (Druck).  
Ausmass: Anzahl Anschlüsse.
- .856 Verbindung Gurt mit Strebe.  
Schnittkräfte gem. Planbeilage.  
Nd= -180kN (Druck).  
Ausmass: Anzahl Anschlüsse.
- .857 Verbindung Gurt mit Strebe/Pfosten.  
Schnittkräfte gem. Planbeilage.  
Nd= -80kN (Druck).  
Ausmass: Anzahl Anschlüsse.

